

RENAULT KANGOO



DRIVE THE CHANGE



GARANTÍA RENAULT

Todo vehículo nuevo está garantizado durante dos años, sin límite de kilometraje, contra cualquier defecto de material o de montaje, dando derecho a la sustitución o reparación de la pieza que se reconoce como defectuosa, así como la mano de obra necesaria para ello. Laguna, Latitude, Koleos y Espace disponen de una garantía de 3 años / 150.000 km, con kilometraje ilimitado durante los dos primeros años y un límite de 150.000 km en el tercer año.

GARANTÍA ANTICORROSIÓN: Renault ofrece 12 años de garantía en toda la gama de vehículos, excepto en los vehículos comerciales Master, cuya garantía anticorrosión es de 6 años.

GARANTÍA DE PINTURA: Renault garantiza durante 3 años la pintura de la carrocería y de los elementos pintados (retrovisores exteriores y paragolpes) en toda la gama.

GARANTÍA DE REPARACIÓN: Todas las reparaciones efectuadas en la Red Renault están garantizadas durante 1 año.

Para mayor información, consulte las condiciones de mantenimiento y garantía que le facilitará la Red Renault.

SERVICIOS FINANCIEROS

RENAULT BOX: Permite mejorar sus condiciones financieras gracias a la contratación de servicios asociados a la financiación (Seguros auto, Pérdida de empleo, Pérdida de carné de conducir...). Más servicios por menos precio.

LEASING FINANCIERO: Financiación para su empresa sin desembolso inicial, con opción de compra y con grandes ventajas económicas y fiscales.

RENAULT RENTING: Disfrute de su automóvil nuevo sin preocuparse de nada más. Con prestaciones y servicios incluidos en la cuota y con enormes ventajas fiscales.

RENAULT SERVICIOS

RENAULT MINUTO es un servicio dentro del taller Renault, donde se realizan, sin necesidad de cita previa, las operaciones más habituales de mantenimiento de su vehículo, en menos de una hora por operación y con los mejores precios.

CARROCERÍA RÁPIDA es un servicio dentro del taller Renault, especializado en la reparación de pequeños golpes, arañazos, lunas y retrovisores, sin cita previa, en menos de 48 horas por operación.

MOVIPASS es un contrato de servicio que cubre determinadas intervenciones del vehículo, una vez finalizada su garantía legal y/o comercial.

RENAULT ASISTENCIA es una asistencia en carretera, totalmente gratuita, los 365 días del año (incluidos accidentes, averías, pinchazos, falta de carburante o pérdida de llaves), durante la garantía comercial del vehículo.

Consulte www.renaultservicios.es para ver todas nuestras ofertas de posventa.

NADIE MEJOR QUE RENAULT PARA CUIDAR DE SU RENAULT

CONTACTE CON NOSOTROS:

902 333 500

www.renault.es

contacto-cliente.esp@renault.es

A través de estos medios, usted podrá informarse sobre la amplia gama de vehículos y servicios Renault: precios recomendados, opciones, equipamientos, ofertas especiales, seguros, financiación, y red de servicios; así como realizar cualquier observación o sugerencia.





**DESDE HACE 114 AÑOS
COMPARTIMOS UNA
MISMA VISIÓN: PARA VIVIR
CONFORME A SU TIEMPO,
EL AUTOMÓVIL TIENE QUE SER
UN ELEMENTO DE PROGRESO,
DE ILUSIÓN Y DE MOVILIDAD
SOSTENIBLE PARA TODOS.**



En Renault estamos convencidos de que el automóvil debe adaptarse al estilo de vida y a las expectativas de todos. Y hoy en día, adaptarse a los tiempos significa procurar una movilidad sostenible y respetuosa con el medio ambiente, segura, de calidad y asequible para todos. Convencidos de ello, hemos creado Renault Tech, entidad especializada en la concepción, producción y comercialización de vehículos para personas con movilidad reducida. Queremos dar un nuevo sentido al automóvil, para que ocupe un lugar más acorde con los retos de la sociedad y logre ser un elemento de progreso para el ser humano. Con esta filosofía desarrollamos hoy una gama de vehículos eléctricos para todos.

DRIVE THE CHANGE.



**KANGOO DESTINADO A LAS
FAMILIAS QUE SE MUEVEN LOS
7 DÍAS DE LA SEMANA. Y USTED
¿TIENE ALGO PREVISTO PARA
ESTE FIN DE SEMANA?**







CON MUCHA MÁS LUZ, SONRIENTE, FELIZ...

EVADIRSE CON KANGOO COMBI, ES FÁCIL.



Kangoo tiene un carácter realmente único, un look sin complejos, una gran versatilidad y una bonita luz con su techo panorámico. Es también acogedor y tiene acabados muy cuidados en su salpicadero. Kangoo es como usted: muy simpático.



MUY INQUIETO, MUY ESPONTÁNEO, MUY AJETREADO...

SU FIN DE SEMANA NECESITA ESPACIO.



Kangoo es un verdadero 5 plazas con un suelo plano para poder transportar: 1500 km en bici, sus paseos en la sierra, sus tablas de surf. Cabe la fiesta de cumpleaños de su hijo mayor con la tarta, sus hijos actuales, sus futuros hijos, los amigos de sus hijos, los suyos, hasta su perro. Kangoo tiene la misma mentalidad que usted, XXL.







SIN NINGUNA DUDA LIBRE, ACTUAL, MELÓDICO...

SU FIN DE SEMANA EXIGE UNA TECNOLOGÍA ÚTIL.



Carminat TomTom® Live reúne un conjunto de funciones accesibles fácilmente gracias a su mando intuitivo. Con un solo gesto y con toda seguridad, podrá aprovechar en tiempo real las últimas noticias del tráfico o la señalización de radares móviles. Su puesta al día es sencilla, gracias a una amplia oferta de servicios en línea. Con Audio Conexión Box USB-iPod, podrá viajar con su música preferida... ¡Kangoo es su viva imagen, acorde con su época!

FUNCIONALIDAD



1. TRANSFORMACIÓN DEL SUELO

Con un solo gesto y sin esfuerzo, los asientos se pliegan hasta transformarse en un suelo plano de 2.50m de largo.

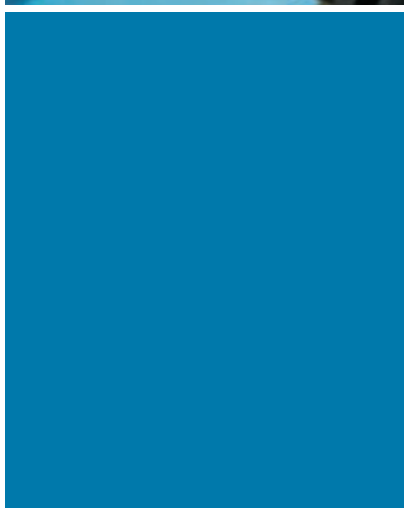
2-3. BARRAS DE TECHO INNOVADORAS (EN OPCIÓN)

Las barras de techo innovadoras y exclusivas se transforman sin herramientas en una práctica baca.



4. ADAPTACIÓN ADICIONAL: TRANSPORTE DE PERSONAS CON MOVILIDAD REDUCIDA

Renault es solidario con las personas de movilidad reducida y por ello ofrece vehículos adaptados a sus necesidades. Para más información, consulte a su concesionario Renault más cercano.



5-6. MALETERO
La bandeja se coloca fácilmente a lo largo del respaldo de la banqueta trasera*, pero también se puede situar a media altura para separar el volumen del maletero.



7. ALFOMBRILLA
Las alfombrillas protegen el suelo del maletero y se limpian fácilmente.

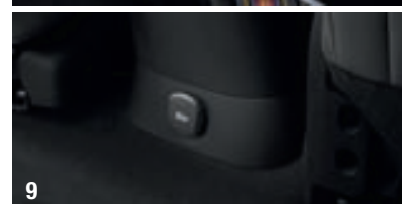
8. BANDEJAS TRASERAS TIPO "AVIÓN" (EN OPCIÓN)

Plegables, ideales para los viajes; permiten colocar vasos, un MP3 o leer una revista.



9. TOMA 12V (EN OPCIÓN)

En la parte delantera y trasera.



COMPARTIMENTOS Y CONFORT



1. PORTAOBJETOS EN EL TECHO

Espacio ancho y profundo, situado encima del parabrisas.



2. TRIPLE COMPARTIMENTO TIPO "AVIÓN" EN EL TECHO (EN OPCIÓN)

Situado bajo el techo, permite a los pasajeros traseros disponer de un compartimento individualizado.



3. GUANTERA

La guantera ofrece un volumen generoso de 15 litros.



4. REPOSABRAZOS CENTRAL *

5. COMPARTIMENTO EN CONSOLA CENTRAL

Fácilmente accesible, en él se puede colocar revistas, documentos, libros, ...



6. TRAMPILLAS EN EL SUELO *

Situadas en la parte trasera, alojan pequeños objetos.



7. TECHO PANORÁMICO (EN OPCIÓN)

2 partes delanteras entreabiertas y amplia parte trasera fija.



8. ORDENADOR DE A BORDO * (EN OPCIÓN)

Indica los parámetros del viaje.



9. LUNAS EN PUERTAS LATERALES ELÉCTRICAS (EN OPCIÓN)

Únicas en este segmento, con cierre a partir del puesto de conducción.



10. RADAR DE PROXIMIDAD (EN OPCIÓN)

En las maniobras de aparcamiento, el sistema detecta los eventuales obstáculos y le avisa con una secuencia de bips cada vez más corta.



11. SENSOR DE LLUVIA Y DE LUMINOSIDAD (EN OPCIÓN)

Situados sobre el parabrisas al nivel del retrovisor interior, permiten el encendido automático de las luces cuando la luminosidad desciende y activa los limpiarabrisas en caso de lluvia.



12. CLIMATIZADOR (EN OPCIÓN)

Regulación de la temperatura y de la ventilación.



* Serie según versión

12



1. ESPEJO DE VIGILANCIA DE NIÑOS (EN OPCIÓN)

Orientable y se puede ocultar.



2. ESP (EN OPCIÓN)

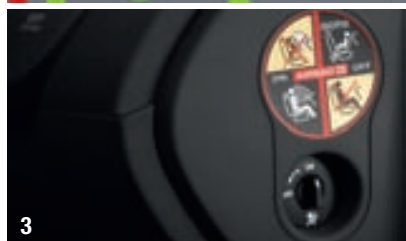
Antibloqueo de las ruedas (ABS) y control dinámico de estabilidad (ESP).

3. DESCONEXIÓN DE LOS AIRBAGS

Con aviso en el tablero de a bordo, para colocar un asiento de niños con toda seguridad.

4. REGULADOR / LIMITADOR DE VELOCIDAD*

Permite seleccionar una velocidad constante (función de regulación) o una velocidad máxima (función de limitación).



5. CONJUNTO COMPLETO DE AIRBAGS

2 airbags frontales con retención programada, y 2 airbags laterales y 2 airbags de cortina (en opción).



*Serie según versión



1. MALETERO DE TECHO

El maletero de techo le permite transportar carga y viajar con total comodidad.



2. ASIENTOS DE NIÑOS

Renault propone para sus niños asientos confortables y de mayor seguridad, con sistema de fijación Isofix.



3. ALFOMBRAS

Ofrecemos alfombras en materiales textiles y en goma.

4. PORTABICICLETAS PARA BOLA DE ENGANCHE

Es un accesorio imprescindible para excursiones en bicicleta, permitiendo transportar hasta 3 bicicletas. Con correas, para mayor seguridad.



5. RED DE MALETERO

Esta red permite mantener los objetos en el fondo del maletero sin que se muevan.

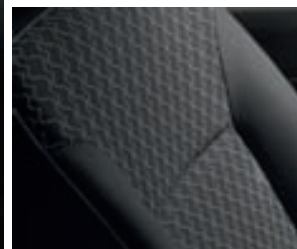


CARACTERÍSTICAS TÉCNICAS

	Gasolina				Diesel			
	1.6 16V	1.6 16V TC	1.5 dCi 75	1.5 dCi 90	1.5 dCi 110	1.5 dCi 90 TC	1.5 dCi 110 TC	
Norma de emisiones	EUR05	EUR05	EUR05	EUR05	EUR05	EUR05	EUR05	
Potencia fiscal	11,64	11,64	11,02	11,02	11,02	11,02	11,02	
Número de plazas	5	5	5	5	5	5	5	
MOTORES								
Tipo	K4M	K4M	K9K	K9K	K9K	K9K	K9K	
Cilindrada (cm³)	1598	1598	1461	1461	1461	1461	1461	
Tipo de inyección	Multipunto	Multipoint						
Carburante	Eurosuper	Eurosuper	Diesel	Diesel	Diesel	Diesel	Diesel	
Número de cilindros	4	4	4	4	4	4	4	
Número de válvulas	16	16	8	8	8	8	8	
Filtro partículas motor	si	si	si	si	si	si	si	
Potencia max. kw a tr/min CEE (CV DIN)	78 (105)	79 (105)	55 (75)	66 (90)	80 (110)	66 (90)	80 (110)	
Par máximo Nm CEE (tr/min)	148 (3750)	148 (3750)	180 (1750)	200 (1750)	240 (1750)	200 (1750)	240 (1750)	
CAJA DE VELOCIDADES								
Tipo de caja	JR5	JR5	JR5	JR5	TL4	JR5	TL4	
Número de velocidades	5	5	5	5	6	5	6	
Transmisión								
Tipo	Tracción	Tracción	Tracción	Tracción	Tracción	Tracción	Tracción	
DIRECCIÓN								
Diámetro de giro entre muros	10,7	10,7	10,7	10,7	10,7	10,7	10,7	
Número de vueltas de volante (DA)	3,2	3,2	3,2	3,2	3,2	3,2	3,2	
Trenes y ruedas								
Tren trasero	Torsión	Torsión	Torsión	Torsión	Torsión	Torsión	Torsión	
Neumáticos	Profesional / Expression / Dyn All Road	195/65 R15 LI91	205/60 R16 LI96	195/65 R15	195/65 R15 195/65 R15	195/65 R15	205/60 R16 LI96	205/60 R16 LI96
FRENOS								
Discos delanteros (mm)	Profesional / Expression / Dyn All Road	280	280	280	280	280	280	
Discos traseros (mm)	Profesional / Expression / Dyn All Road	274	274	274	274	274	274	
PRESTACIONES								
Velocidad máxima (km/h)	Profesional / Expression / Dyn All Road	170	169	151	160	170	160	170
0 - 100 Km/h veh. de base (s)	Profesional / Expression / Dyn All Road	13	14	17,5	15	12,3	15	12,3
CONSUMOS SEGÚN DIRECTIVA CEE								
Emisión CO ₂ (g/km)	Profesional / Expression / Dyn All Road	191	180	137	137	140	137	140
Ciclo urbano (l/100 km)	Profesional / Expression / Dyn All Road	10,6	9,7	5,9	5,9	6,2	5,9	6,2
Ciclo extra urbano (l/100 km)	Profesional / Expression / Dyn All Road	6,3	6,5	4,8	4,8	4,8	4,8	4,8
Ciclo completo (l/100 km)	Profesional / Expression / Dyn All Road	7,9	7,7	5,2	5,2	5,3	5,2	5,3
CAPACIDAD								
Depósito de carburante (l)		60	60	60	60	60	60	
MASAS (kg)								
En vacío en orden de la marcha (sin opciones)	Profesional / Expression / Dyn All Road	1398	1373	1319	1319	1319	1372	1389
Máxima carga autorizada (MMAC)	Profesional / Expression / Dyn All Road	1924	1958	1954	1954	1982	1958	2009
Máxima total circulante (M.T.R.)	Profesional / Expression / Dyn All Road	2974	3008	3004	3004	3032	3008	3059
Con remolque no frenado	Profesional / Expression / Dyn All Road	737	724	697	697	697	724	732
Con remolque frenado	Profesional / Expression / Dyn All Road	1050	1050	1050	1050	1050	1050	1050

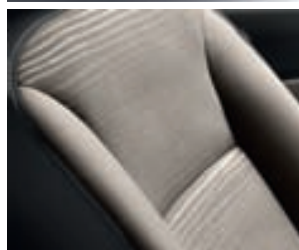
TC = Realce de suspensiones con R16"

AMBIENTES



PROFESIONAL

Kangoo Profesional propone una tapicería Titane, un volante y una palanca de cambio carbón oscuro, así como paragolpes y máscaras de retrovisores. Los aireadores y consola de climatización cromados añaden un aspecto dinámico en su interior.



EXPRESSION

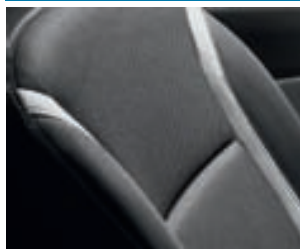
La tapicería Elegie y la armonía en carbón oscuro, los aireadores y consola de climatización de color Métal Chaud, el contorno del cuentarrevoluciones, encuentran su sitio en Kangoo Expression. En el exterior, los tiradores cromados satinados y las molduras laterales de color carrocería contribuyen a la armonía de su vehículo.



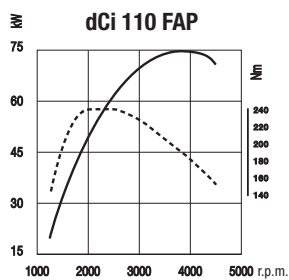
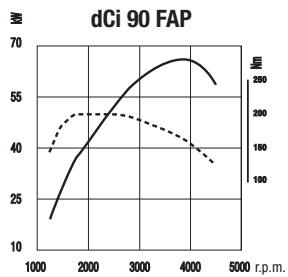
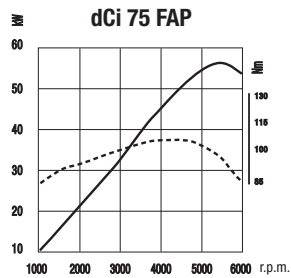
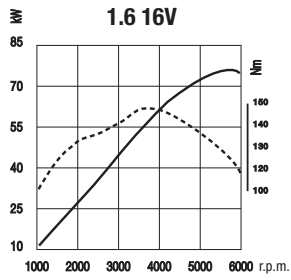


DYNAMIQUE

La tapicería Celcius, los contadores con fondo blanco, el volante en simili cuero dan un toque deportivo en el interior a su Kangoo Dynamique. Toque que se complementa en el exterior con las máscaras de faros en negro, las lunas sobretintadas, las barras de techo innovadoras, los paragolpes delanteros y traseros específicos Dynamique de color carrocería.



MOTORIZACIONES



GASOLINA

1.6 16V

Este motor aún a un nivel de potencia confortable y un par de relación lineal.

DIESEL

dCi 75 FAP

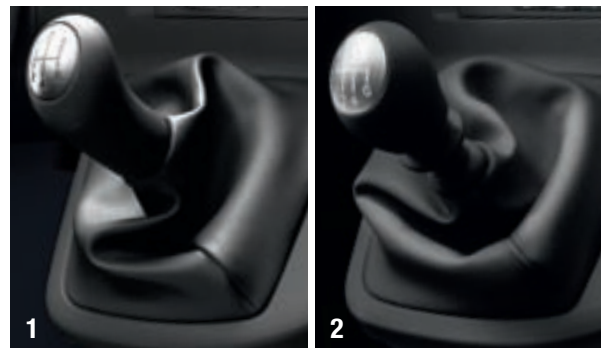
Con filtro antipartículas, tiene niveles de par y potencia optimizados y un bajo nivel de consumo.

dCi 90 FAP

Con filtro antipartículas, ofrece niveles de par y potencia optimizados así como un nivel de consumo razonable.

dCi 110 FAP

Con filtro partículas, ofrece una relación al mejor nivel entre las prestaciones y el consumo y una excepcional insonorización en funcionamiento.



1-2. CAJA MANUAL 5 O 6 MARCHAS

La sexta relación permite controlar el consumo y lograr un óptimo confort acústico.

EQUIPAMIENTOS

PRINCIPALES EQUIPAMIENTOS EN PROFESIONAL:

- ABS
- Aire acondicionado
- Airbags conductor y pasajero
- Asiento conductor con regulación longitudinal
- Bandeja oculta-equipajes mono-posición
- Bandeja portaobjetos en el techo
- Banqueta trasera 1/3-2/3 abatible transformable en suelo plano
- Cierre centralizado y condenación de las puertas a baja velocidad

- Cinturones 3 puntos con pretensores en todos los asientos
- Cuentarrevoluciones
- Elevalunas eléctricos delanteros (impulsional en el lado del conductor)
- Función "Follow Me Home"
- Frenos de discos en ruedas delanteras
- Iluminación del maletero
- Panel lateral izquierdo con cristal practicable
- Puerta lateral derecha deslizante con cristal practicable
- Puertas traseras asimétricas acristaladas con apertura 180°

- Puerta en la guantera
- Radio CD MP3 con pantalla independiente y con Bluetooth® integrado
- Retrovisores manuales regulables desde el interior
- Ruedas de 15"
- 2 sistemas de anclaje Isofix en los asientos traseros laterales
- Volante regulable en altura

PROFESIONAL

PRINCIPALES EQUIPAMIENTOS EN EXPRESSION = PROFESIONAL +

- 2ª puerta lateral deslizante con cristal practicable
- Asiento del conductor regulable en altura
- Bolsillos integrados en la parte trasera de los asientos
- Bandeja oculta-equipajes multi-posición
- Faros antiniebla
- Iluminación en la parte delantera con punto de luz en el lado del pasajero
- Limpiaparabrisas panorámico

- Módulo central portaobjetos en tela y con apoyacodos
- Ordenador de a bordo
- Portón trasero acristalado con limpiapuneta
- Protecciones laterales y paragolpes delanteros y traseros color carrocería
- Regulador-limitador de velocidad
- Retrovisores regulables y abatibles eléctricamente
- Revestimiento completo de la parte trasera del vehículo

- Tapicería Elegie específica Expression
- Trampillas con portaobjetos en el suelo de la parte trasera

EXPRESSION

PRINCIPALES EQUIPAMIENTOS EN DYNAMIQUE = EXPRESSION +

- Barras de techo innovadoras
- Climatizador automático*
- Cristales sobretintados
- Encendido automático de luces y limpias*

- Llantas de aleación
- Máscaras de faros delanteros tintadas en negro
- Protecciones laterales, paragolpes delanteros / traseros específicos Dynamique y retrovisores en color carrocería
- Protección total en chapa bajo chasis

- Tablero de a bordo con fondo blanco con marco cromado en color carbón claro
- Tapicería Celcius específica Dynamique
- Versión Todo Camino con realce en las suspensiones

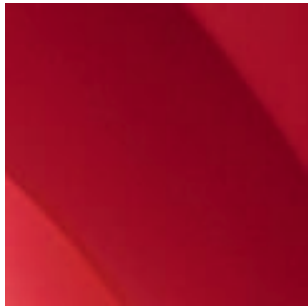
* De seria a partir de vehículos fabricados en febrero 2012

DYNAMIQUE

COLORES



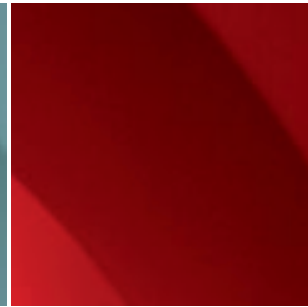
BLANCO GLACIAR (O)



ROJO VIVO (O)



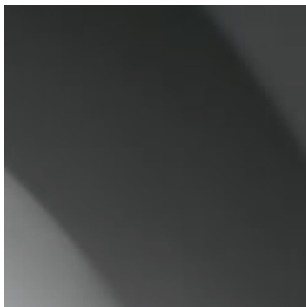
AZUL ATLÁNTICO (M)



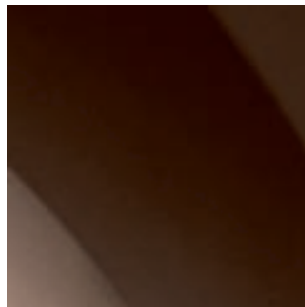
ROJO EMOTION (M)



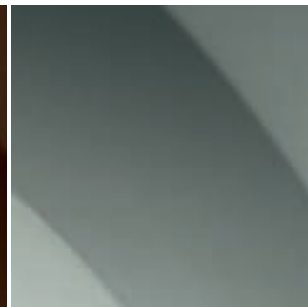
AZUL ESTRELLA (M)



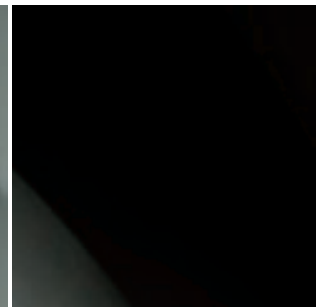
GRIS TOPO (O)



MARRÓN MOKA (M)



GRIS SIDERAL (M)



NEGRO AZABACHE (M)

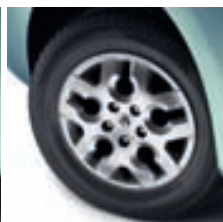
EQUIPAMIENTO	TIPO TEJIDO	TAPICERÍAS	PINTURAS OPACAS				PINTURAS METALIZADAS				
			Blanco Glaciar	Rojo Vivo	Gris Topo	Azul Atlántico	Rojo Emotion	Azul Estrella	Marrón Moka	Gris Sideral	Negro Azabache
		SERIE	O 389	O 719	O KNU	M RNP	M NNG	M RNL	M CNB	M B64	M GND
PROFESIONAL	Tejido	Titane	●	●	●	○	○	○	○	○	○
EXPRESSION	Tejido	Elegie	●	●	-	○	○	○	○	○	○
DYNAMIQUE	Tejido	Celcius	●	-	-	○	○	○	○	○	○

● : Serie ○ : Opción - : No disponible O : Pintura Opaca M : Pintura Metalizada

EMBELLECEDORES Y LLANTAS



EMBELLECEDOR ÉGÉE 15"

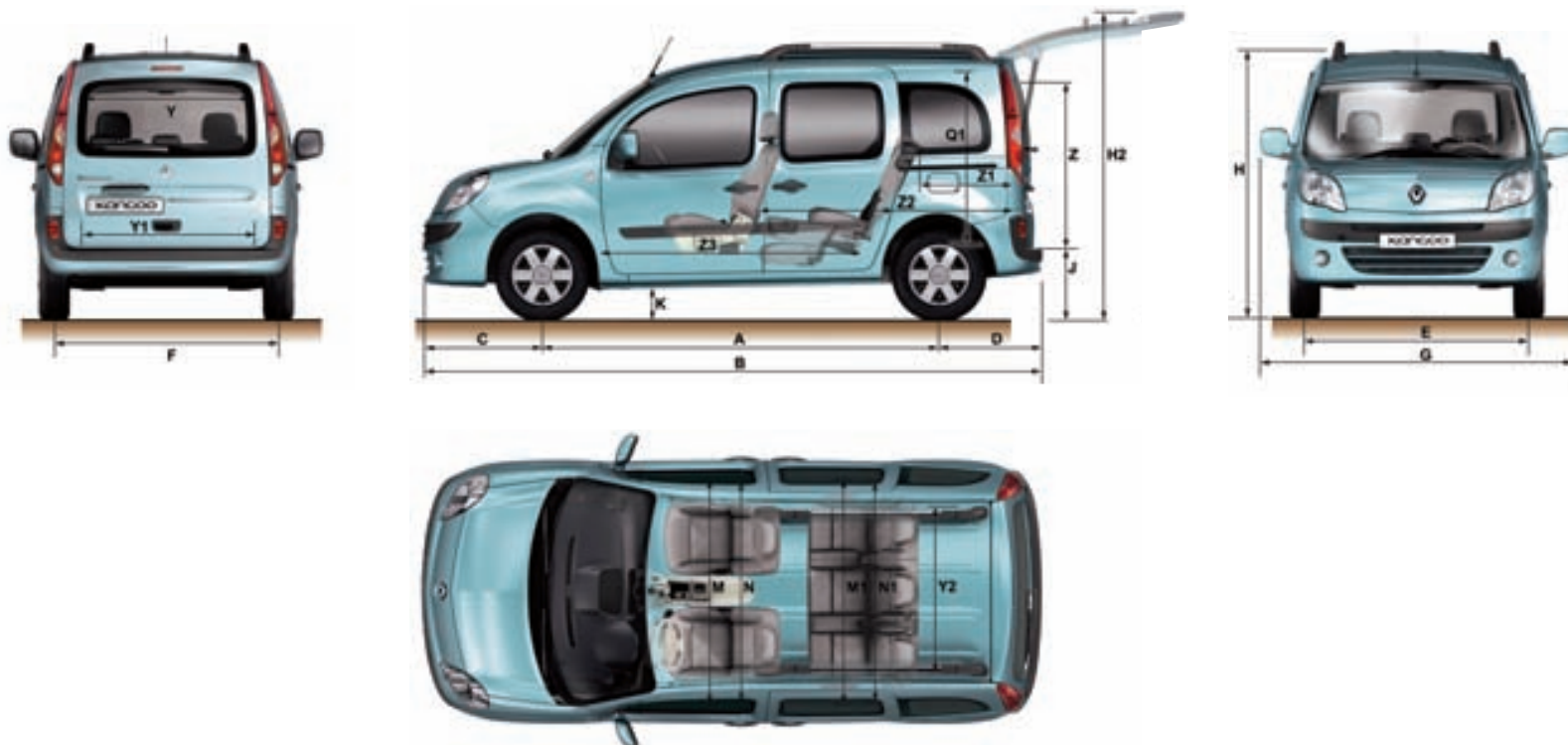


LLANTA CINÉTIC 15"



LLANTA SOLONIA 16"

DIMENSIONES



DIMENSIONES KANGOO

Volumen del maletero máx. / mín. (dm ³)	660/2866	660/2866	660/2866
Nivel	Profesional	Expression	Dynamique
PLANO LADO (MM)			
A Batalla	2697	2697	2697
B Longitud total	4213	4213	4255
C Voladizo delantero	807	807	826
D Voladizo trasero	709	709	732
E Anchura de vía delantera	1521	1521	1521
F Anchura de vía trasera	1533	1533	1533
G Anchura sin retrovisores / incluido los retrovisores	1829/2133	1829/2133	1829/2133
H Altura en vacío / con barras de techo longitudinales	1801/1898	1801/1898	-/1899
H2 Altura sobre portón	2011/2070	2011-2070	2032-2057
J Umbral de carga	573-615	573-615	576-600
K Altura libre al suelo / en carga	165-192/145-166	183-211/151-176	201-220/169-191
M Anchura interior	1510	1510	1510
M1 Anchura interior en el centro del habitáculo	1539	1539	1539
N Anchura de acceso delantero	1464	1464	1464
N1 Anchura de acceso trasero	1511	1511	1511
Q1 Altura interior trasera	1155	1155	1155
Y Anchura trasera a 1m del acceso superior	1105	1105	1105
Y1 Anchura trasera a 100mm del acceso superior	1162	1162	1162
Y2 Anchura interior entre pasos de rueda	1121	1121	1121
Z Altura de carga	1115	1115	1115
Z1 Longitud útil de carga	611	611	611
Z2 Longitud útil de carga hasta banqueta / con banqueta plegada	937/1803	937/1803	937/1803
Z3 Longitud del habitáculo (pedal / interior)	1716	1716	1716

EQUIPAMIENTOS Y OPCIONES

	PROFESIONAL	EXPRESSION	DYNAMIIQUE
SEGURIDAD ACTIVA Y PASIVA			
ABS (antibloqueo de las ruedas) + Asistencia a la Frenada de Emergencia (SAFE) + Regulación de par moteur al retroceder (MSR)	●	●	●
Airbag del conductor y del pasajero desconectable con retención programada, airbags laterales delanteros	●	●	●
Airbags de cortina delanteros / traseros (pack seguridad)	-	P	P
Cinturones delanteros con pretensores y limitadores de esfuerzo, regulables en altura	●	●	●
Cinturones dinámicos con 3 puntos en las 3 plazas traseras	●	●	●
Cierre centralizado de las puertas por mando a distancia con radiofrecuencia y cierre automático de las puertas	●	●	●
Control dinámico de conducción (ESP) con función antipatinado (ASR) y con control de sub-viraje (CSV) (1) (pack seguridad)	○	P	P
Regulador y limitador de velocidad (2)	-	●	●
Pack Seguridad (Airbag lateral delantera y cortina, radar de proximidad, control de trayectoria ESP/ASR)	-	P	P
Rueda de repuesto	●	●	●
Sistema antiarranque con mando por transpondedor	●	●	●
Sistema de fijación Isofix para asiento de niño en las plazas laterales traseras (2 plazas Isofix)	●	●	●
Sistema de fijación Isofix para asiento de niño en el asiento del pasajero delantero	-	●	●
ASIENTOS			
Reposacabezas delanteros regulables en altura	●	●	●
Banqueta trasera funcionalidad 1/3-2/3 con puesta en suelo plano - 3 reposacabezas traseros regulables en altura	●	●	●
Función de apertura "salida de emergencia" del asiento del conductor (si 1 puerta lateral deslizante)	●	-	-
Asiento del conductor regulable en altura	-	●	●
Asiento del pasajero abatible hasta posición "suelo plano" (pack confort)	-	P	P
Tapicería Titane	●	-	-
Tapicería Elegie	-	●	-
Tapicería Celcius	-	-	●
COMPARTIMENTOS			
4 anillas de anclaje en el suelo del maletero	●	●	●
Huecos porta-objetos en las puertas delanteras	●	●	●
Huecos porta-objetos en las puertas laterales deslizantes	-	●	●
Ganterera cerrada	●	●	●
Consola central entre los asientos	●	-	-
Módulo central porta-objetos / reposabrazos entre los asientos (Profesional en pack navegación)	P	●	●
Bandeja porta-objetos sobre el parabrisas (prohibido si techo panorámico)	●	●	●
Compartimento central A4 en la consola de a bordo	●	●	●
Bandeja oculta-equipajes monoposición	●	-	-
Bandeja oculta-equipajes multi-posiciones, escamoteable tras la banqueta trasera	-	●	●
Trampillas porta-objetos en el suelo, zona asientos traseros	-	●	●
Triple compartimento de tipo "avión" en el techo (prohibido si techo panorámico) (pack confort)	-	P	P
PUERTAS Y LUNAS			
Trampilla de techo opaca deslizante (3)	○	○	-
Portón trasero acristalado con limpia-luneta trasero y función anti-escarcha	-	●	●
Puerta lateral derecha deslizante con cristal practicable	●	●	●
Puerta lateral izquierda deslizante con cristal practicable	-	●	●
Puertas traseras asimétricas acristaladas con limpia-luneta trasera y función anti-escarcha	●	○	○
Cristales traseros y cristales traseros sobretintados	-	○	●
Cristales tintados de alto poder filtrante	●	●	-
CONFORT			
Climatización manual	●	●	●
Climatización regulada (4)	-	○/P	●
Sensor de lluvia y encendido automático de las luces (4)	-	○/P	●
Elevallas delanteros eléctricos, impulsional en el lado conductor	●	●	●
Elevallas traseros eléctricos en las puertas laterales deslizantes (pack confort)	-	P	P
Pack Fumador (encendedor y cenicero nómado)	○	○	○
Pack Confort: asiento del pasajero abatible (posición suelo plano) y mesita tipo "avión" en el respaldo de los asientos delanteros, retrovisor vigilancia niños, toma de accesorios 12V en parte trasera, triple compartimento superior tipo "avión" y elevallas eléctricos en puertas laterales deslizantes	-	○	○
Toma 12V en la consola central (excepto si pack fumador)	●	●	●
Toma de accesorios 12V para los pasajeros traseros (pack confort)	-	P	P
Techo panorámico (2 techos delanteros "Pop Up" entreabiertos, parte fija acristalada) (5)	-	○	○
Volante regulable en altura	●	●	●
VISIBILIDAD - ILUMINACIÓN			
Iluminación central delantera 3 posiciones	●	●	●
Iluminación en el lado del pasajero trasero	-	●	●
Iluminación del maletero	●	●	●

	PROFESIONAL	EXPRESSION	DYNAMIIQUE
Limpiaparabrisas delanteros flexibles de tipo "Flat Blade"	●	●	●
Función Follow Me Home	●	●	●
Faros delanteros antiniebla	○	●	●
Retrovisores exteriores regulables manualmente desde el interior	●	-	-
Retrovisores exteriores abatibles eléctricos y con función anti-escarcha con sonda de temperatura	-	●	●
Punto de luz en el lado del pasajero	-	●	●
CONDUCCIÓN			
Radar de proximidad trasero (pack seguridad)	-	P	P
Aviso sonoro de olvido de extinción de las luces, aviso de cierre de las puertas	●	●	●
Carga útil aumentada (excepto motores dCi 75)	○	○	-
Cuentarrevoluciones	●	●	●
Dirección con asistencia variable eléctrica	●	●	●
Ordenador de a bordo (km, distancia parcial / total, consumo instantáneo / medio / total, km antes de del cambio de aceite, ...)	-	●	●
Pack Todo camino 1: Tren trasero reforzado, neumáticos de 15", altura libre al suelo realizada 8 mm y protección de chapa bajo el motor	○	○	-
Pack Todo Camino 2: Tren trasero reforzado, neumáticos de 16" (con llantas Solonia), altura libre al suelo realizada 8 mm y protección de chapa bajo motor	-	-	●
Testigo de alerta y alerta sonora de cierre del cinturón del conductor	●	●	●
COMUNICACIÓN			
Carminat TomTom® Live integrado (6)	○	○	○
Radiosat CD 4 x20W MP3 Bluetooth® con mando satélite en el volante, pantalla independiente y toma auxiliar RCA	●	●	●
Radiosat CD 4 x20W MP3 Bluetooth® y "Plug & Music" con mando satélite en el volante, pantalla independiente	-	○	○
PRESENTACIÓN EXTERIOR			
Prolongación de faros traseros "mate"	●	-	-
Prolongación de faros traseros "cristal"	-	●	●
Molduras de protección laterales grises	●	-	-
Molduras de protección largas de color carrocería	-	●	●
Barras de techo innovadoras transformables sin herramientas	○	○	●
Paragolpes delanteros y traseros y retrovisores gris	●	-	-
Paragolpes delanteros y traseros de color carrocería	-	●	-
Paragolpes delanteros y traseros de color carrocería con plastron delantero y esquí de paragolpes trasero gris	-	-	●
Embellecedores de ruedas de 15" EGEE	●	●	-
Llantas de aleación de 15" CINETIC	-	○	-
Llantas de aleación de 16" SOLONIA	-	-	●
Máscara de faros negros	-	-	●
Pintura metalizada	○	○	○
Tiradores de puertas cromados	-	●	●
Retrovisores de color carrocería	-	●	●
PRESENTACIÓN INTERIOR			
Mandos de apertura de las puertas y elevallunas negros	●	-	-
Mandos de apertura de las puertas cromados y mando de elevallunas negro	-	●	●
Consola de ventilación / climatización cromado satinado	●	-	-
Consola ventilación / climatización metal cálido	-	●	●
Revestimientos interiores completos de los lados	-	●	●
Revestimientos completos de los paneles laterales del maletero	-	●	●
Medallones de paneles de las puertas delanteras en tejido	-	●	●
Fuelle, pomo de cambios en carbón oscuro	●	●	●
Alfombra de maletero de caucho	-	●	●
Tablero de bordo con fondo y contorno negros	●	-	-
Tablero de bordo con fondo negro y contorno cromado en carbón claro (7)	-	●	-
Tablero de bordo con fondo blanco y contorno cromado carbón claro	-	-	●
Alfombra del habitáculo de caucho	●	-	-
Alfombra del habitáculo en moqueta	-	●	●
Viñeta de la palanca de velocidad en carbón oscuro	●	-	-
Viñeta de la palanca de cambios en cromado satinado	-	●	●
Volante carbón oscuro	●	●	-
Volante de cuero carbón oscuro con contorno cromado	-	-	●

● : serie ○ : opción - : no disponible

(1) Excepto motorizaciones dCi 75

(2) Implica ordenador de a bordo, pantalla texto y radio

(3) Sólo en versiones Euro 5. Prohibido airbags de cortina e implica 2 puertas laterales deslizantes + puertas traseras batientes

(4) La climatización regulada implica sensor de lluvia y encendido automático de los faros. En el pack Exclusive con pintura metalizada. De serie en Dynamique a partir de vehículos fabricados en febrero 2012.

(5) Incompatible con bandeja de techo, con el triple compartimento tipo "avión" y la trampilla de techo

(6) Implica el módulo central porta-objetos

(7) Ligado a la opción Regulador/limitador de velocidad y ordenador de a bordo.

RENAULT KANGOO



(www.renault.es)



La presente publicación ha sido concebida para que su contenido sea exacto en la fecha de impresión, y en ocasiones sus fotografías han sido realizadas a partir de preseries o prototipos. Consulte con su concesionario local para recibir las informaciones más recientes. Dentro de su política de mejora continua de sus productos, Renault se reserva el derecho, en todo momento de hacer modificaciones en las especificaciones y en los vehículos descritos y representados. Estas modificaciones serán notificadas a los concesionarios Renault en la mayor brevedad posible. Según los países de comercialización, las versiones pueden diferir y algunos equipamientos pueden no estar disponibles (de serie, en opción o en accesorio). Debido a los límites de las técnicas de impresión, los colores reproducidos en el presente documento pueden diferir ligeramente de los colores reales de pintura o de materiales de decoración interior. Todos los derechos reservados. La reproducción bajo cualquier forma o por cualquier medio de la presente publicación, está prohibida sin la autorización por escrito de Renault.