

NUEVO RENAULT KOLEOS



DRIVE THE CHANGE



GARANTÍA RENAULT

Todo vehículo nuevo está garantizado durante dos años, sin límite de kilometraje, contra cualquier defecto de material o de montaje, dando derecho a la sustitución o reparación de la pieza que se reconoce como defectuosa, así como la mano de obra necesaria para ello. Laguna, Latitude, Espace y Koleos disponen de una garantía de 3 años / 150.000 km, con kilometraje ilimitado durante los dos primeros años y un límite de 150.000 km en el tercer año.

GARANTÍA ANTICORROSIÓN: Renault ofrece 12 años de garantía en toda la gama de vehículos, excepto en los vehículos comerciales Master, cuya garantía anticorrosión es de 6 años.

GARANTÍA DE PINTURA: Renault garantiza durante 3 años la pintura de la carrocería y de los elementos pintados (retrovisores exteriores y paragolpes) en toda la gama.

GARANTÍA DE REPARACIÓN: Todas las reparaciones efectuadas en la Red Renault están garantizadas durante 1 año.

Para mayor información, consulte las condiciones de mantenimiento y garantía que le facilitará la Red Renault.

SERVICIOS FINANCIEROS

RENAULT BOX: Permite mejorar sus condiciones financieras gracias a la contratación de servicios asociados a la financiación (Seguros auto, Pérdida de empleo, Pérdida de carné de conducir...). Más servicios por menos precio.

LEASING FINANCIERO: Financiación para su empresa sin desembolso inicial, con opción de compra y con grandes ventajas económicas y fiscales.

RENAULT RENTING: Disfrute de su automóvil nuevo sin preocuparse de nada más. Con prestaciones y servicios incluidos en la cuota y con enormes ventajas fiscales.

RENAULT SERVICIOS

RENAULT MINUTO es un servicio dentro del taller Renault, donde se realizan, sin necesidad de cita previa, las operaciones más habituales de mantenimiento de su vehículo, en menos de una hora por operación y con los mejores precios.

CARROCERÍA RÁPIDA es un servicio dentro del taller Renault, especializado en la reparación de pequeños golpes, arañazos, lunas y retrovisores, sin cita previa, en menos de 48 horas por operación.

MOVIPASS es un contrato de servicio que cubre determinadas intervenciones del vehículo, una vez finalizada su garantía legal y/o comercial.

RENAULT ASISTENCIA es una asistencia en carretera, totalmente gratuita, los 365 días del año (incluidos accidentes, averías, pinchazos, falta de carburante o pérdida de llaves), durante la garantía comercial del vehículo.

Consulte www.renaultservicios.es para ver todas nuestras ofertas de posventa.

NADIE MEJOR QUE RENAULT PARA CUIDAR DE SU RENAULT

CONTACTE CON NOSOTROS:

902 333 500

www.renault.es

contacto-cliente.esp@renault.es

A través de estos medios, usted podrá informarse sobre la amplia gama de vehículos y servicios Renault: precios recomendados, opciones, equipamientos, ofertas especiales, seguros, financiación, y red de servicios; así como realizar cualquier observación o sugerencia.





**DESDE HACE 113 AÑOS
COMPARTIMOS UNA
MISMA VISIÓN: PARA VIVIR
CONFORME A SU TIEMPO,
EL AUTOMÓVIL TIENE QUE SER
UN ELEMENTO DE PROGRESO,
DE ILUSIÓN Y DE MOVILIDAD
SOSTENIBLE PARA TODOS.**



En Renault estamos convencidos de que el automóvil debe adaptarse al estilo de vida y a las expectativas de todos. Y hoy en día, adaptarse a los tiempos significa procurar una movilidad sostenible y respetuosa con el medio ambiente, segura, de calidad y asequible para todos. Convencidos de ello, hemos creado Renault Tech, entidad especializada en la concepción, producción y comercialización de vehículos para personas con movilidad reducida. Queremos dar un nuevo sentido al automóvil, para que ocupe un lugar más acorde con los retos de la sociedad y logre ser un elemento de progreso para el ser humano. Con esta filosofía desarrollamos hoy una gama de vehículos eléctricos para todos.

DRIVE THE CHANGE.



**NUEVO RENAULT KOLEOS,
UN TODOTERRENO, DOS PERSONALIDADES...
TRAS LA ELEGANCIA URBANA,
UNAS SENSACIONES POTENTES.
KOLEOS. LA AVENTURA ELEGANTE.**







PERSONALIDAD...



TRAS LA ELEGANCIA, UNA PROMESA DE ROBUSTEZ.

Mediante su diseño especial, Nuevo Koleos ofrece una doble personalidad: elegancia y robustez al mismo tiempo. La nueva calandra con sus faros redibujados reafirma el espíritu moderno y la fortaleza del todoterreno. Los repetidores de intermitentes con tecnología LED en los retrovisores así como las nuevas llantas, elegantes y dinámicas a la vez, completan la expresividad del vehículo. Un diseño con aspecto refinado.



LIBERTAD...

LA POTENCIA TODOTERRENO DE UN CROSSOVER ELEGANTE.



Desde la evasión de lo cotidiano a la aventura extraurbana, no hay límites con Koleos. Tanta energía necesita movimiento. Los motores son potentes, hasta 175 cv, pero es en el control donde se impone Koleos. Todo facilita las maniobras. La ergonomía de los mandos, la dirección precisa y tranquilizadora, le dejan libre para disfrutar de las sensaciones de conducción. Sensaciones aumentadas por la transmisión electrónica todoterreno. Gracias a sus emisiones de CO₂ mejoradas y un consumo controlado, no olvida el medioambiente. Eso es libertad.

Para acompañarle en todas las situaciones, Renault Koleos cuida su presentación. Su tablero de a bordo es un modelo de ergonomía. Los contadores redibujados optimizan la conducción y participan en el ambiente de gama alta. El bienestar a bordo empieza por el confort de los asientos y los acabados elegantes de la nueva tapicería. La temperatura de este espacio, donde se sentirá cómodo, está regulada por la climatización automática. Aventura y confort conviven en perfecta armonía.



INTENSIDAD...

UN CONFORT ELEGANTE QUE LLAMA A LOS SENTIDOS





INSTINTIVO...

LA TECNOLOGÍA SIN INSTRUCCIONES

La tecnología es útil cuando es intuitiva. Y esto es lo que sentirá desde el primer contacto con Koleos. La apertura, así como el arranque y el cierre, se hace automáticamente cuando se acerca la tarjeta manos libres que no tiene que sacar de su bolsillo. Una vez a bordo, todo es sencillo. La tecnología alto de gama se maneja con un solo dedo a partir de una consola central. El sistema de navegación Carminat TomTom® Live es perfecto para orientarle en la ciudad y donde la aventura le lleve. El techo panorámico da mucha claridad facilitando la conducción y el bienestar a bordo.



AGILIDAD...

EL ARTE DE ADAPTARSE A SUS NECESIDADES





Vehículo con un diseño atractivo, Koleos es también un crossover práctico. Su puerta de maletero con doble apertura se transforma en asiento para un picnic en la naturaleza. Pero permite ante todo introducir cargas pesadas sin esfuerzo. Para acoger los objetos voluminosos como maletas de viaje o tabla de surf, las banquetas se abaten en pocos segundos. Basta con accionar las palancas “Easy Break” situadas en los lados. En la parte delantera como en la trasera, los portaobjetos y compartimentos son muy ingeniosos. El ambiente a bordo es ordenado y elegante.





REACTIVIDAD...

LOS MEJORES DISPOSITIVOS DE SEGURIDAD



Koleos, un vehículo con prestaciones de nivel alto y para el que Renault ha optimizado la seguridad: del conductor, de los pasajeros, pero también de los peatones. La prevención es el primer compromiso de Renault. Por eso Koleos está equipado con un regulador-limitador de velocidad, y el encendido automático de los faros y de los limpiaparabrisas en caso de lluvia. Un sistema de ayuda al aparcamiento y al arranque en pendiente completa este eficaz dispositivo. Koleos se beneficia también de una excelente capacidad de reacción en caso de peligro. El sistema ESP controla y corrige la trayectoria, mientras la asistencia a la frenada reduce la distancia de parada. Para las pendientes difíciles, Koleos dispone de un estabilizador de velocidad a 7 km/h en bajada en las pendientes más arduas. La protección, especialmente de los niños a bordo, está asegurada por sistemas a toda prueba como el sistema de fijación Isofix que completa el equipamiento.

Finalmente, Renault tiene un compromiso en toda Europa para llevar a cabo acciones de sensibilización preocupándose para que mejoren los comportamientos en carretera. Porque la seguridad es un problema de todos, Renault lo considera un tema personal.



1

1. AIRBAGS Y ESTRUCTURA REFORZADA

La estructura de la caja dispone de zonas de deformación programada que absorben una parte de la energía en caso de choque. Un conjunto completo de airbags (2 airbags frontales delanteros, 2 airbags laterales delanteros y 2 airbags de cortina delanteros y traseros) protegen a los pasajeros.



2

2. ESP

El control dinámico de estabilidad controla de manera continua la adherencia de cada rueda para optimizar la estabilidad en las curvas, en particular en superficie húmeda.



3

3. ASISTENCIA A LA FRENADA DE EMERGENCIA

Este sistema reduce al máximo la distancia de parada cuando se frena bruscamente.



4

4. RADAR DE PROXIMIDAD DELANTERO Y TRASERO

Para facilitar las maniobras de aparcamiento, el sistema de radar de proximidad le informa de los obstáculos situados delante y detrás gracias a una secuencia de bips cada vez más seguidos según la distancia.

1. EASY BREAK

Activando una de las palancas (1) accesibles desde el maletero o desde los asientos traseros, los asientos se repliegan parcialmente (1/3-2/3) o totalmente, para ofrecer un espacio de carga máximo.



1

2. ESPACIO INTERIOR MODULABLE

Según sus necesidades, los asientos se abaten en 1/3-2/3 para formar un suelo plano. Los objetos con unas medidas de hasta 2,60 metros pueden así ser transportados transformando el asiento del pasajero delantero en una bandeja.

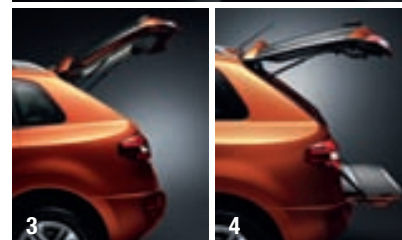


2

3-4. PORTÓN DE DOBLE APERTURA

La apertura de la parte superior proporciona todas las ventajas de una luneta trasera abatible.

La apertura de la parte inferior alarga el suelo, facilita la carga y descarga de los objetos pesados y permite a dos adultos sentarse sobre su superficie (hasta 200 kg).



3

4



1

1. CARMINAT TOMTOM® LIVE
Koleos propone Carminat TomTom® Live, la primera propuesta realmente accesible de navegación integrada. Calcula el mejor itinerario, ofrece informaciones de tráfico en tiempo real, emite alertas de sobrepaso de velocidad... toda la información se visualiza en la gran pantalla de color. Su mando central permite acceder a las diferentes funciones de manera intuitiva.



2

2. TARJETA MANOS LIBRES
El vehículo detecta la presencia de la tarjeta. Con un sencillo roce de los tiradores o de la puerta del maletero, el vehículo se abre. Para arrancar, basta con apretar el botón "Start /Stop" sin tener que introducir la tarjeta en el lector. El cierre se efectúa pulsando el botón de la tarjeta, del tirador de una de las puertas o del maletero.



3

3. TRANSMISIÓN 4X4
(3 posiciones posibles)
- AUTO
(posición seleccionada por defecto). El sistema all mode 4x4-i garantiza una adherencia óptima según las condiciones, repartiendo el par continuamente entre las 4 ruedas motrices. Las ruedas que tienen una mejor adherencia, reciben de esta manera un par más importante para una motricidad óptima. En estas condiciones de conducción normal, el par estará transmitido de manera puntual a las ruedas traseras, para un consumo controlado, al igual que en modo 2WD.

- LOCK
En las condiciones más difíciles, y por debajo de 40 km/h, la posición Lock bloquea el reparto del par a 50% en las ruedas delanteras y al 50% en las ruedas traseras. El Koleos alcanza, en este caso, toda su capacidad 4x4.

- 2WD
La posición de 2 ruedas motrices se puede elegir en carretera seca o en autopista.

4. CONTROL DE DESCENSO EN PENDIENTE (HDC)

Este sistema permite descender con total seguridad las pendientes más empinadas manteniendo la velocidad a 7 km/h, sin necesidad de frenar. Se activa gracias al botón del tablero de a bordo.



4

5. CONTROL DE ASCENSO EN PENDIENTE (HSA)

El control de ascenso en pendiente (HSA) se pone en marcha automáticamente cuando existe un efecto de pendiente (a partir de 10%). El sistema impide cualquier movimiento de retroceso durante un tiempo suficiente para volver a arrancar sin tener que utilizar el freno de mano.



5

6. FRENO DE PARKING ASISTIDO
Cuando se apaga el motor, el sistema activa automáticamente el freno de parking.



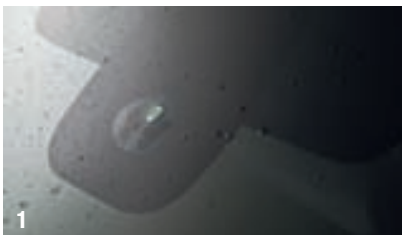
6

7. BOSE® SOUND SYSTEM
Especialmente diseñado para la acústica del habitáculo de Koleos, el sistema de audio Bose® ofrece una calidad de sonido de alto de gama. Dispone de un amplificador digital, de 7 altavoces y de un subwoofer.



7

CONFORT



1. ENCENDIDO AUTOMÁTICO DE LAS LUCES Y SENSOR DE LLUVIA

Los limpiaparabrisas delanteros, con cadencia automática, se ponen en marcha y adaptan su velocidad de barrido en función de la intensidad de la lluvia. Un sensor de luminosidad enciende automáticamente las luces cuando oscurece o cuando se entra en un túnel.



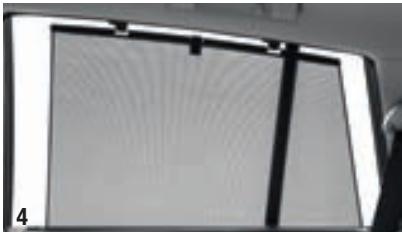
2. REGULADOR-LIMITADOR DE VELOCIDAD

El regulador-limitador de velocidad permite seleccionar una velocidad constante (función de regulación) o una velocidad máxima (función limitador) desde el mando situado en el volante.



3. TECHO PANORÁMICO

El amplio techo eléctrico, que se abre en la parte delantera, da mucha claridad al habitáculo y ofrece una visión panorámica del exterior. Está equipado con cortinas obturadoras regulables.



4. CORTINILLAS PARASOL

Para el confort de los pasajeros, las cortinillas plegables están integradas en las puertas traseras.

5. MANDO SATÉLITE DE LA RADIO

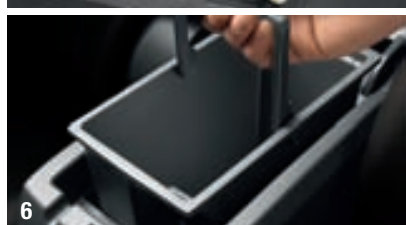
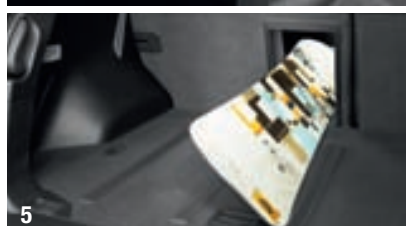
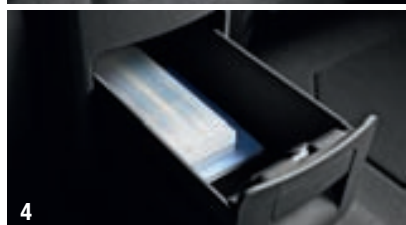
Los principales funciones de audio se manejan fácilmente gracias al mando ergonómico situado detrás del volante.



6. CLIMATIZACIÓN

La climatización automática regulada bi-zona ofrece un confort térmico personalizado, permitiendo así a cada pasajero seleccionar la temperatura que le conviene. Para un confort máximo, los pasajeros de la parte trasera pueden ajustar la ventilación gracias a un mando situado en el respaldo de la consola central. El filtro de carbón activo protege del polen, del polvo y de los olores.





1. GUANTERA

La guantera tiene un volumen amplio de 15 litros y está iluminada y refrigerada.

2. COMPARTIMENTO BAJO EL MALETERO

El suelo del maletero esconde un espacio de un volumen total de 28 litros.

3. COMPARTIMENTOS BAJO EL SUELO TRASERO

En las plazas traseras, dos espacios de 5 litros están integrados bajo el suelo.

4. CAJÓN PORTAOBJETOS

Accesible desde los asientos traseros, un cajón situado detrás de la consola central ofrece un espacio de 2,3 litros.

5. TRAMPILLA PARA ESQUÍ

El reposabrazos central ofrece una trampilla para esquís. Quitando el reposabrazos, puede transportar una tabla de surf.

6. CONSOLA CENTRAL

La consola central multiusos de 7,3 litros alberga una cesta extraíble que permite guardar los CD's.

7. COMPARTIMENTOS DELANTEROS

Las puertas disponen de un compartimento para colocar una botella de agua de 50 cl por ejemplo. Además bajo los reposabrazos se esconden compartimentos cerrados y un cajón bajo el asiento del pasajero aumenta la capacidad de almacenamiento.

1. ALARMA

Totalmente compatible con el sistema electrónico de su Koleos, la alarma Renault protege de los robos y detecta cualquier movimiento dentro del habitáculo.

2. VÍDEO

Deje que el ciné entre en su Koleos. Gracias a un sistema de vídeo, los pasajeros en segunda fila disfrutan de dos pantallas de 8", dos auriculares infrarrojos y un mando a distancia. Este sistema tiene una entrada auxiliar para conectar una cámara de vídeo, un joystick, ...

3. ALFOMBRA

Puede elegir entre alfombras textiles o de goma.

4. ENGANCHE AUTOMÁTICO

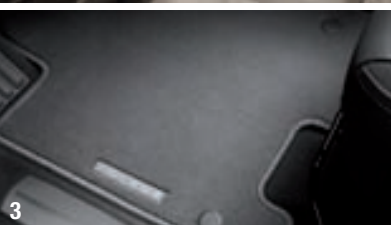
Con rótula desmontable sin herramientas.

5. PORTABICICLETAS SOBRE ENGANCHE.

El portabicicletas sobre enganche es imprescindible para excursiones en bicicleta, siendo la opción más cómoda y segura para su transporte.

6-7. FALDILLAS DELANTERAS Y TRASERAS

Las faldillas delanteras y traseras protegen eficazmente la parte inferior de su vehículo contra las proyecciones de barro y las gravillas.



AMBIENTES Y EQUIPAMIENTOS



EXPRESSION

La versión Expression se presenta con un interior de color carbón oscuro y una tapicería en tejido color carbón con respuntes. En la parte exterior, las llantas Sari de 17" le aportan un estilo moderno.

DYNAMIQUE

La versión Dynamique propone un interior de color carbón oscuro y una tapicería en tejido de color carbón con respuntes. La consola de a bordo se compone de elementos muy elegantes.

El estilo exterior se reafirma con las llantas Alyum bi-tono de 17".



La caja automática solamente está disponible en el nivel de equipamiento Privilage



PRIVILÈGE

Lujosa, esta versión ofrece una tapicería de cuero* con pespunte. Los elementos de decoración en tono cromado refuerzan la elegancia del habitáculo. Las llantas oscuras Austral Gloss de 18" reafirman el estilo de Koleos.

Equipamientos de serie en Expression:

- ABS con ayuda a la frenada de emergencia
- 6 airbags
- Alerón trasero
- Banqueta trasera abatible 1/3-2/3 suelo plano
- Cenicero portátil y encendedor en la consola central
- Cierre automático de las puertas
- Cinturones de seguridad delanteros con pretensor (doble para el conductor) y limitador de esfuerzo
- Cinturones de seguridad traseros con limitador de esfuerzo
- Climatizador manual y filtro anti polución
- Compartimento central abierto con portavasos
- Compartimento bajo alfombra del maletero
- Compartimentos bajo el asiento del pasajero delantero y en el suelo en la parte trasera
- Compartimentos abiertos en las puertas delanteras y traseras
- Contorno de los aireadores en cromado satinado
- Control dinámico de estabilidad (ESP) con función HSA y HDC (en tracción 4x4)

- Crash output (en caso de colisión: apertura de las puertas, encendido de las luces, corta-inyección)
- Elevalunas eléctricos delantero y trasero (de impulso en el lado del conductor)
- Empuñaduras de las puertas exteriores en cromado satinado
- Faros antiniebla
- Freno de parking manual
- Guantero de 15 litros iluminada y refrigerada
- Iluminación integrada en las puertas delanteras
- Llantas de aleación de 17" Sari
- Ordenador de a bordo con 7 funciones
- Paragolpes y protecciones laterales de color carrocería
- Parasol con espejo de cortesía en el lado del conductor y del pasajero
- Paso de puerta en goma de color negro
- Portón de doble apertura
- Portaobjetos en el respaldo de los asientos delanteros
- Puntos de luz centrales delanteros
- Puntos de luz laterales traseros
- Preinstalación de la alarma
- Radio mono CD MP3, 4 altavoces, entrada Jack y Bluetooth®

- Regulador – limitador de velocidad
- Reposabrazos central trasero (plegable en el respaldo)
- Reposacabezas delanteros anti-esguince
- 3 reposacabezas traseros regulables en altura
- Retrovisores eléctricos de color carrocería (asférico en el lado del conductor)
- Rueda de repuesto de uso temporal
- Tapicería en tejido carbón oscuro, con armonía carbón oscuro
- Tarjeta Renault con mando a distancia y cierre centralizado de las puertas con función "Follow Me Home"
- Volante y pomo de la palanca de cambio de simili cuero*
- Volante regulable en altura y en profundidad

Motorizaciones:

- 2.0 dCi 150cv 4x2
- 2.0 dCi 150cv 4x4

EXPRESSION

Equipamientos de serie en Dynamique = Expression +

- Bandeja tipo "avión" en el respaldo de los asientos delanteros
- Banqueta trasera abatible 1/3-2/3 con sistema Easy Break
- Barras de techo de aluminio satinadas
- Climatizador automático bi-zona con filtro combinado
- Consola central con compartimentos multi-funciones (toma de 12V, iluminación interior, cajón en el lado del pasajero)
- Elevalunas eléctricos delanteros y traseros de impulso
- Espejo de comunicación interior (incompatible con alarma)
- Encendido automático de las luces de cruce

- Freno de parking asistido
- Iluminación de suelo en las partes delanteras y traseras integrada en las puertas
- Lavafaros
- Llantas bi-tons de aleación de 17" Alyum
- Limpiaparabrisas delantero con sensor de lluvia y cadencia automática
- Mandos de ventilación en las plazas traseras
- Radar de proximidad trasero
- Radio mono CD MP3 "3 Sound by Arkamys®" con entrada Jack y Bluetooth®
- Red de retención en el maletero (3 posiciones posibles con 4 anillas de cada lado)

- Reposacabezas delantero anti-esguince con regulación "confort"
- Retrovisores eléctricos con función antiescarcha de color carrocería, calefactables y abatibles eléctricamente
- Sistema de navegación Carminat TomTom® Live con cartografía de España
- Tapicería en tejido carbón oscuro con pespunte con armonía carbón oscuro
- Tarjeta de arranque Renault "manos libres"
- Toma de 12V en accesorios para pasajeros traseros

Motorizaciones:

- 2.0 dCi 150cv 4x2
- 2.0 dCi 150cv 4x4

DYNAMIQUE

Equipamientos de serie en Privilège = Dynamique +

- Asientos de cuero* carbón oscuro, con armonía carbón oscuro o asientos de cuero* beige, con armonía carbón oscuro/beige
- Asientos delanteros calefactables
- Asiento del conductor regulable eléctricamente
- Asiento del pasajero delantero abatible
- Cartografía europea en Carminat TomTom® Live
- Cortinillas parasol laterales traseras

- Cristales traseros sobretintados
- Llantas oscuras de aleación 18" Austral Gloss
- Parasol con espejo de cortesía iluminado en el lado del conductor y del pasajero
- Paso de puerta de aluminio
- Portagafas en el lado del conductor
- Radar de proximidad delantero y trasero
- Radio mono CD MP3 Sonido Premium Bose®, 8 altavoces y Plug&Music (toma USB y Jack)

- Regulación lumbar en el lado del conductor
- Retrovisor interior electrocromado
- Sistema de control de la presión de los neumáticos
- Techo panorámico eléctrico con parte trasera fija

Motorizaciones:

- 2.0 dCi 150cv 4x4
- 2.0 dCi 150cv 4x4 caja automática
- 2.0 dCi 175cv 4x4

PRIVILÈGE

*Cuero de origen bovino. Los asientos son de cuero en las caras delanteras de los asientos, el respaldo, los reposacabezas y los refuerzos laterales. El resto de partes son pintadas.

DIMENSIONES



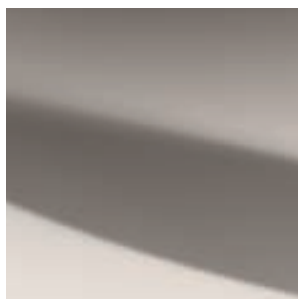
VOLUMEN DEL MALETERO (dm ³)	
En la parte alta del respaldo del asiento trasero	450
Asiento trasero replegado hasta el portón	1380
PLANO LADO (mm)	
A - Batalla	2690
B - Longitud total	4520
C - Voladizo delantero	955
D - Voladizo trasero	875
E - Anchura de vía delantera	1545
F - Anchura de vía trasera	1550
G - Anchura total	1855
G1 - Anchura sin retrovisores exteriores / incluido los retrovisores	1865/2120
H - Altura en vacío / con barras de techo	1695/1710
H1 - Altura sobre trampilla de techo abierto al vacío	2061
J - Umbral de carga	750
K - Altura libre al suelo en carga	188
L - Longitud útil	1927
M - Anchura interior delantera	1451

PLANO LADO (mm)	
M1 - Anchura interior trasera	1475
N - Anchura de acceso delantero	1433
N1 - Anchura de acceso trasero	1421
P1 - Altura delantera	946
P2 - Altura trasera	885
Q - Altura bajo portón en vertical del eje trasero	810
Y - Anchura superior del maletero	1100
Y1 - Anchura inferior del maletero	1071
Y2 - Anchura entre paso de ruedas	1071
Z - Altura de carga	805
Z1 - Longitud útil de carga hasta banqueta	908
Z2 - Longitud útil de carga al suelo hasta banqueta	1585
Z3 - Longitud útil con banqueta replegada	2600
Z4 - Altura parte inferior portón maletero	452
1 - Ángulo de ataque	27°
2 - Ángulo ventral	21°
3 - Ángulo de salida	31°
4 - Paso de rueda	450

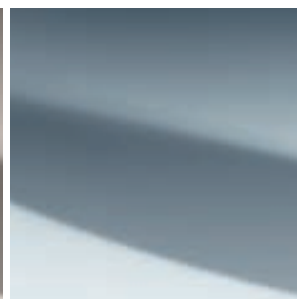
COLORES



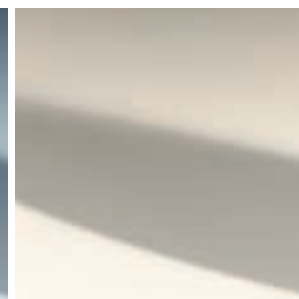
BLANCO GLACIAR



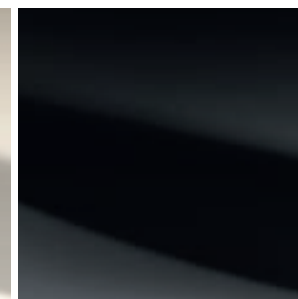
BEIGE MINERAL



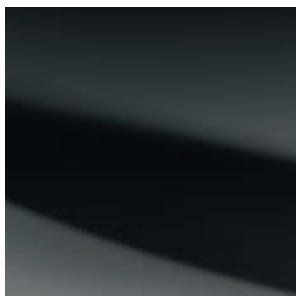
GRIS PLATA



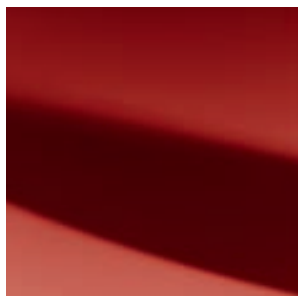
BLANCO NACARADO



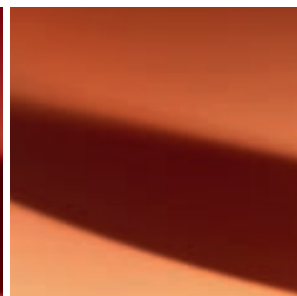
NEGRO SPORT



GRIS COSMOS



ROJO ORIENTE



NARANJA COBRE

CARACTERÍSTICAS TÉCNICAS

MOTORIZACIONES	dCi 150 cv 4x2 manual 6 velocidades	dCi 150 cv 4x4 manual 6 velocidades	dCi 150 cv 4x4 automático 6 velocidades	dCi 175 cv 4x4 manual 6 velocidades
MODELO	5 puertas, 5 asientos			
Carrocería	Expression, Dynamique, Privilège			
Versiones				
MOTOR	Diésel			
Cilindrada (cm³)	1995	1995	1995	1995
Diámetro x Carrera (mm)	84 x 90	84 x 90	84 x 90	84 x 90
Número de cilindros / de válvulas	4/16	4/16	4/16	4/16
Potencia máx. kW CEE (cv) / al régimen de r.p.m.	110 (150)/4000	110 (150)/4000	110 (150)/4000	127 (175)/3750
Par máx. Nm CEE / al régimen de r.p.m.	320/2000	320/2000	320/2000	360/2000
Tipo de carburante	Diésel			
Inyección	Inyección directa Common Rail			
Sistema de anticontaminación	Catalizador a oxidación con filtro antipartículas			
Norma de depolución	Euro 5	Euro 5	Euro 5	Euro 5
DIRECCIÓN	Eléctrica con asistencia variable			
Dirección				
Diámetro de giro	11,6	11,6	11,6	11,6
CHASIS Y SUSPENSIONES	Tren tipo Mac Pherson / Tren tipo multibrazos			
Suspensiones delanteras / traseras				
Ruedas motrices delanteras	Sí	-	-	-
Ruedas motrices delanteras y traseras por transmisión autoadaptable (sistema 4x4 ALL MODE y ALL MODE-i con ESP)	-	Sí	Sí	Sí
Ø barras anti-inclinación delante / atrás (mm)	23/19,1	23/19,1	23/19,1	23/19,1
Altura libre al suelo (mm)	188	188	188	188
Ángulo de ataque / ventral / de salida (°)	27/21/31	27/21/31	27/21/31	27/21/31
FRENOS, RUEDAS Y NEUMÁTICOS				
Frenos delanteros ventilados (diámetro, espesor en mm)	320/11	320/11	320/11	320/11
Frenos traseros plenos (diámetro, espesor en mm)	292/8	292/8	292/8	292/8
Llantas de referencia	17x6,5	17 x 6,5	17 x 6,5	17 x 6,5
Medida de los neumáticos	225/60 R17 99H 225/55 R18 98H	225/60 R17 99H 225/55 R18 98H	225/55 R18 98H	225/55 R18 98H
Neumático de la rueda de repuesto	155/80 R17 100M	155/80 R17 100M	155/80 R17 100M	155/80 R17 100M
PRESTACIONES				
Velocidad máx. (km/h)	183	182	180	191
0 - 100 km/h (s)	10,0	10,4	12,3	9,9
400 m salida parada (s)	17,2	NC	18,8	17,1
1000 m salida parada (s)	31,9	NC	34,0	31,3
CONSUMO Y EMISIONES*				
Emisiones de CO ₂ (g/km)	148	166	186	166
Ciclo urbano (l/100 km)	6,9	7,5	8,8	7,5
Ciclo extra-urbano (l/100 km)	5,1	5,7	6,2	5,7
Ciclo mixto (l/100 km)	5,7	6,4	7,1	6,4
MASAS** (kg)				
Vacío en orden de marcha	1649	1655	1709	1655
Máx. autorizado (MMAC)	2200	2300	2300	2250
En el límite de MMAC máx. autorizado en la parte delantera	1200	1235	1235	1235
En el límite de MMAC máx. autorizado en la parte trasera	1170	1170	1170	1170
Total (MTR)	4000	4100	3650	4050
Carga útil (CU)	472	503	478	454
Máx. remolcable sin freno	750	750	750	750
Máx. remolcable con freno	1800	1800	1350	1800

Datos provisionales que puede cambiar el constructor. * Consumo según Directivas Europeas 93/116. **Según equipamiento.

LLANTAS



LLANTAS SARI 17"



LLANTAS BI-TONO ALYUM 17"



LLANTAS AUSTRAL 18"



LLANTAS AUSTRAL GLOSS 18"

EQUIPAMIENTOS Y OPCIONES

	Expression	Dynamique	Privilège
SEGURIDAD			
ABS + sistema de asistencia a la frenada de emergencia (SAFE)	●	●	●
Airbags delanteros en el lado del conductor y del pasajero, airbags laterales delanteros, airbags de cortina delanteros y traseros	●	●	●
Antiarranque electrónico codificado activado por transpondedor y preinstalación de la alarma	●	●	●
Cierre automático de las puertas y del maletero al circular	●	●	●
Cinturones de seguridad delanteros regulables en altura, con pretensor (doble para el conductor) y limitador de esfuerzo	●	●	●
Cinturones de seguridad traseros con limitador de esfuerzo	●	●	●
Control dinámico de estabilidad (ESP)	●	●	●
Columna de dirección con retractación pasiva y puesta al suelo del pedal de freno en caso de colisión	●	●	●
Crash output (en caso de colisión: desbloqueo de las puertas, encendido de las luces de emergencia, corta-inyección)	●	●	●
Encendido automático de las luces en caso de frenada de emergencia	●	●	●
Freno de parking manual	●	-	-
Freno de parking asistido	-	●	●
Reposacabezas delanteros anti-whiplash (protección de las cervicales en caso de colisión trasera)	●	-	-
Reposacabezas delanteros anti-whiplash (protección de las cervicales en caso de colisión trasera) con regulación confort	-	●	●
3 reposacabezas traseros regulables en altura	●	●	●
Sistema de fijación ISOFIX con 3 puntos de anclaje para un asiento de niño en las plazas laterales traseras	●	●	●
CONDUCCIÓN Y SISTEMAS DE CONTROL			
Dirección con asistencia variable eléctrica	●	●	●
Ordenador de a bordo de 7 funciones (distancia recorrida, velocidad media, autonomía de carburante prevista, consumo total / medio / instantáneo, autonomía de cambio de aceite)	●	●	●
Radar de proximidad trasero (desconectable, color carrocería según el color del vehículo)	-	●	-
Radar de proximidad delantero y trasero (desconectable, color carrocería según el color del vehículo)	-	-	●
Regulador - limitador de velocidad	●	●	●
Rueda de repuesto temporal	●	●	●
Volante regulable en altura y en profundidad	●	●	●
TRANSMISIÓN			
2WD (transmisión a 2 ruedas motrices, según versiones)	●	●	-
4WD (transmisión a 4 ruedas motrices, según versiones) ALL MODE-i	●	●	●
Ayuda al arranque en pendiente (HSA)	●	●	●
Control de velocidad en descenso (HDC, en vehículos equipados 4WD)	●	●	●
ILUMINACIÓN			
Encendido automático de las luces de cruce	-	●	●
Faros antiniebla	●	●	●
Proyectores halógenos	●	●	-
Proyectores bi-xenón con bombilla adicional de curva y lavafaros	-	○	●
Función Follow Me Home	●	●	●
Iluminación integrada en las puertas delanteras	●	-	-
Iluminación integrada en las puertas delanteras y traseras	-	●	●
Iluminación del maletero con interruptor	●	●	●
Puntos de luz delanteros y traseros	●	●	●
VISIBILIDAD			
Espejo de comunicación interior (incompatible con alarma)	-	●	●
Limpiaparabrisas delanteros con cadencia automática por sensor de lluvia	-	●	●
Retrovisores exteriores eléctricos de color carrocería, esférico en el lado del conductor	●	-	-
Retrovisores exteriores eléctricos y abatibles eléctricamente, con función anti-escarcha, de color carrocería y esférico en el lado del conductor	-	●	●
Retrovisor interior electrocromado	-	-	●
COMPARTIMENTOS			
Compartimento bajo el asiento del pasajero delantero y trampillas en el suelo en el lado de los pasajeros traseros	●	●	●
Consola central con compartimento multiusos	-	●	●
Guantera refrigerada	●	●	●
Portagafas en el lado del conductor	-	-	●
Portaobjetos de puertas delanteras y traseras	●	●	●
Portaobjetos cerrado bajo el reposabrazos de las puertas delanteras	-	●	●
Portaobjetos central abierto con portavasos	●	-	-
Portaobjetos central cerrado (reposabrazos)	-	●	●
Portaobjetos en el respaldo de los asientos delanteros	●	●	●
MALETERO			
Banqueta trasera abatible 1/3- 2/3 y suelo plano	●	●	●
Función suelo plano directamente desde el maletero (sistema Easy Break)	-	●	●
Portaobjetos bajo suelo del maletero	●	●	●
Portón con doble apertura	●	●	●
Red de maletero (3 posiciones posibles, con 4 anillas en cada lado)	-	●	●
Trampilla para esquís en el reposabrazos central trasero, amovible	●	●	●

	Expression	Dynamique	Privilège
ASIENTOS			
Asientos delanteros calefactables	-	-	●
Asiento del conductor regulable eléctricamente	-	-	●
Asiento del conductor regulable en altura	●	●	●
Mesita tipo «avión» en el respaldo de los asientos delanteros	-	●	●
Regulación manual lumbar en el asiento del conductor	-	-	●
Respaldo del asiento del pasajero delantero abatible en mesita	-	-	●
Tapicería en tejido carbón oscuro	●	●	-
Tapicería de cuero* carbón oscuro o beige	-	-	●
CIERRE			
Tarjeta Renault con mando a distancia	●	-	-
Tarjeta Renault de acceso y arranque manos libres	-	●	●
CONFORT			
Botón Start / Stop de arranque	●	●	●
Cortinillas parasol en los cristales laterales traseros	-	-	●
Elevavanas eléctricos delanteros y traseros (impulsionales en el lado del conductor)	●	-	-
Elevavanas eléctricos impulsionales delanteros y traseros	-	●	●
Kit fumador: cenicero portátil (disponible en la consola o los paneles de puertas) y encendedor	●	●	●
Parasol con espejo de cortesía en el lado del conductor y del pasajero	●	●	-
Parasol con espejo de cortesía en el lado del conductor y del pasajero iluminado	-	-	●
Toma accesorios de 12V en la consola central iluminada	-	●	●
Toma accesorios de 12V en el maletero	-	●	●
Techo eléctrico panorámico, con cortinas regulables	-	○	●
CONFORT TÉRMICO			
Climatización manual con filtro de polén y función de reciclaje del aire	●	-	-
Climatización regulada bi-zona con filtro combinado y función de reciclaje del aire	○	●	●
Regulación de ventilación en las plazas traseras y aireadores laterales traseros	-	●	●
COMUNICACIÓN Y NAVEGACIÓN			
Radiosat CD MP3 con 4 altavoces y Bluetooth®	●	-	-
Radiosat CD MP3 sonido Arkamys® con 6 altavoces y Bluetooth®	-	●	-
Radiosat CD MP3 Bose® Sound System con 8 altavoces y Bluetooth®	-	-	●
Sistema de navegación Carminat TomTom® Live	○	●	●
Toma RCA Jack en la consola central	●	●	-
Plug&Music (Toma USB y Jack) en la consola central	-	○	●
PRESENTACIÓN INTERIOR			
Paso de puerta en goma negra	●	●	-
Paso de puerta de aluminio en las puertas delanteras y traseras	-	-	●
Tablero de a bordo (estado del vehículo, mensajes de anomalía o de mantenimiento)	●	●	●
Salpicadero de color carbón oscuro	●	●	●
Volante y pomo de la palanca de cambios en simil cuero	●	●	●
PRESENTACIÓN EXTERIOR			
Cristales traseros sobretintados	-	○	●
Protectores exteriores delantero y trasero con aspecto cromado	●	●	●
Tiradores de puertas de aspecto cromado	-	●	●
Barras de techo longitudinales de aluminio satinadas	-	●	●
Neumáticos Kumho 225 / 60 R17	●	●	-
Neumáticos Continental 225 / 55 R18	-	○	●
Llantas de aluminio 17" Sari	●	-	-
Llantas bi-tono de aluminio 17" Alyum	-	●	-
Llantas de aluminio 18" Austral	-	○	-
Llantas oscuras de aluminio 18" Austral Gloss	-	-	●
Pintura metalizada	○	○	○
Pintura metalizada específica	○	○	○
ACCESORIOS			
Vídeo integrado (2 pantallas de 8", 2 cascos infrarrojos, telemando)	○	○	○
Alarma	○	○	○
Alfombrillas de habitáculo	○	○	○
Enganche RDSO	○	○	○
Portabicicletas sobre enganche	○	○	○
Faldillas delanteras y traseras	○	○	○
Embellecedor bajo de puerta delantero	○	○	○
Cánula de escape	○	○	○

● = de serie ○ = en opción - = no disponible

* Cuero de origen bovino. Los asientos son de cuero para las caras delanteras del asiento, del respaldo, de los reposacabezas y de los refuerzos laterales. Lo demás es textil pintado.

NUEVO RENAULT KOLEOS



(www.renault.es)

3
AÑOS GARANTÍA
150.000 km*

RENAULT
recomienda **elf**

* Durante los 2 primeros años el kilometraje es ilimitado y el tercer año tiene un límite de 150.000 km.

La presente publicación ha sido concebida para que su contenido sea exacto en la fecha de impresión, y en ocasiones sus fotografías han sido realizadas a partir de preseries o prototipos. Consulte con su concesionario local para recibir las informaciones más recientes. Dentro de su política de mejora continua de sus productos, Renault se reserva el derecho, en todo momento de hacer modificaciones en las especificaciones y en los vehículos descritos y representados. Estas modificaciones serán notificadas a los concesionarios Renault en la mayor brevedad posible. Según los países de comercialización, las versiones pueden diferir y algunos equipamientos pueden no estar disponibles (de serie, en opción o en accesorio). Debido a los límites de las técnicas de impresión, los colores reproducidos en el presente documento pueden diferir ligeramente de los colores reales de pintura o de materiales de decoración interior. Todos los derechos reservados. La reproducción bajo cualquier forma o por cualquier medio de la presente publicación, está prohibida sin la autorización por escrito de Renault.

